
UN MUNDO DE OPORTUNIDADES

(orientación a familias)

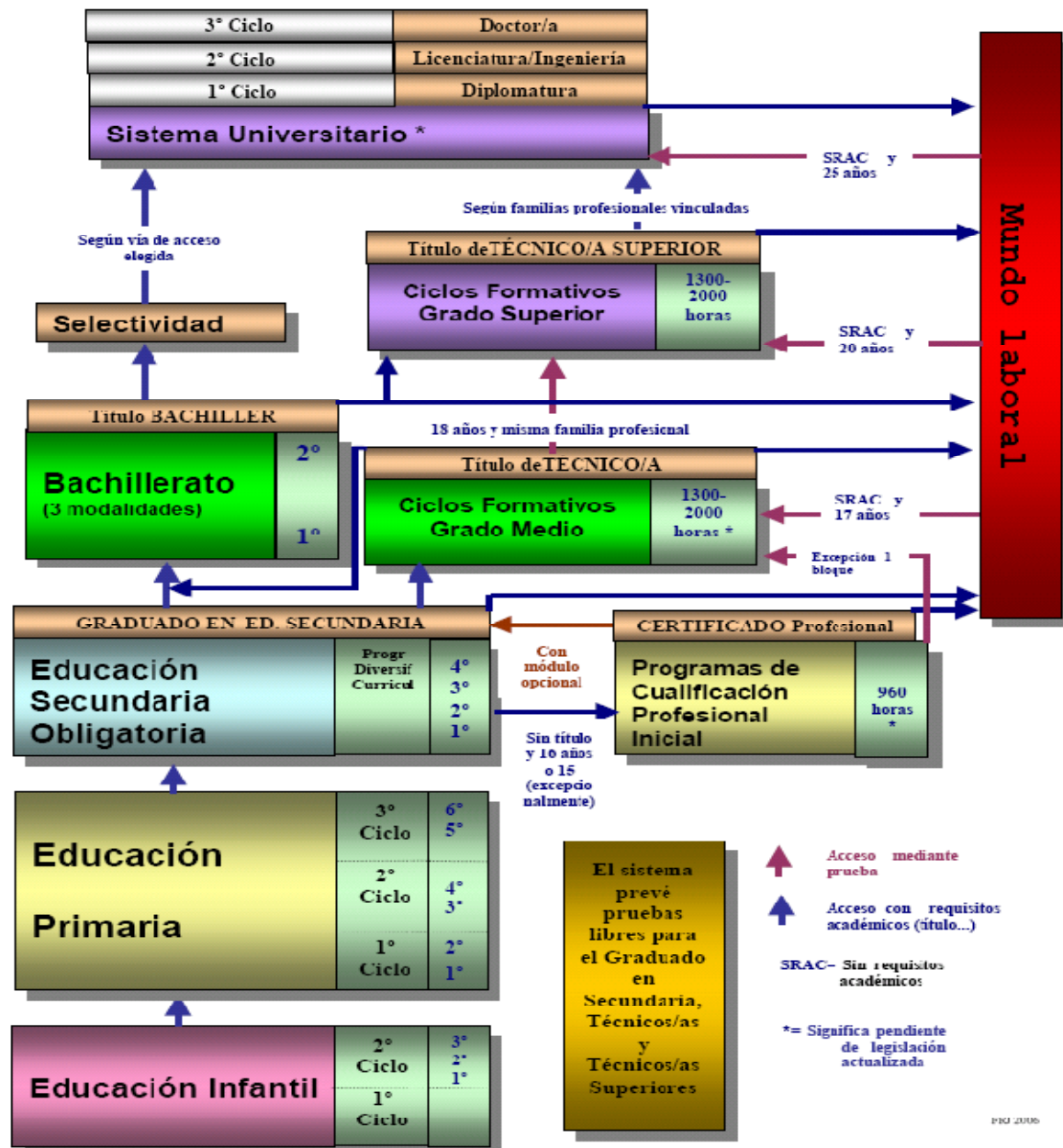


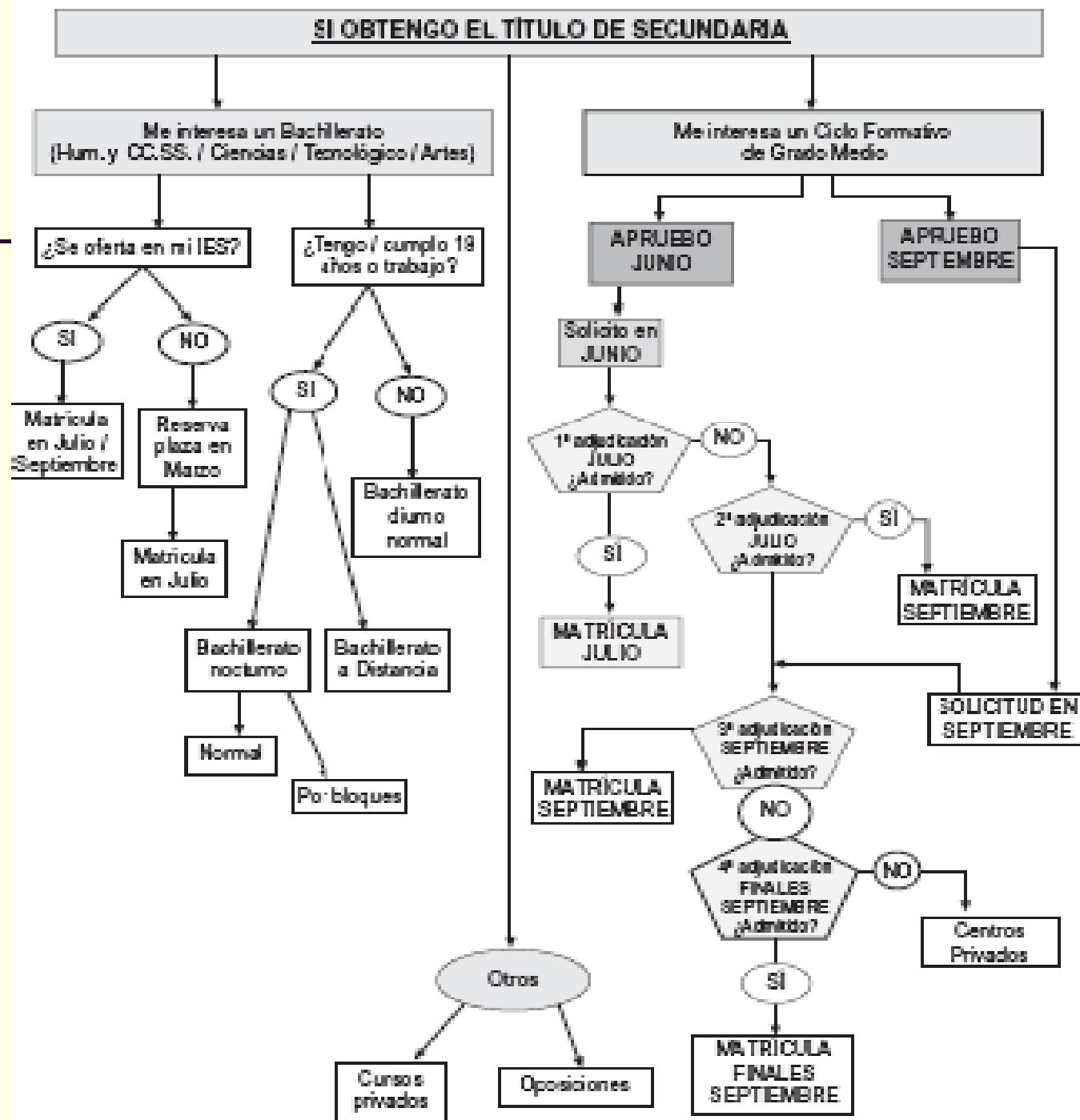
"L
Ó
P
E
Z
- NEYRA"

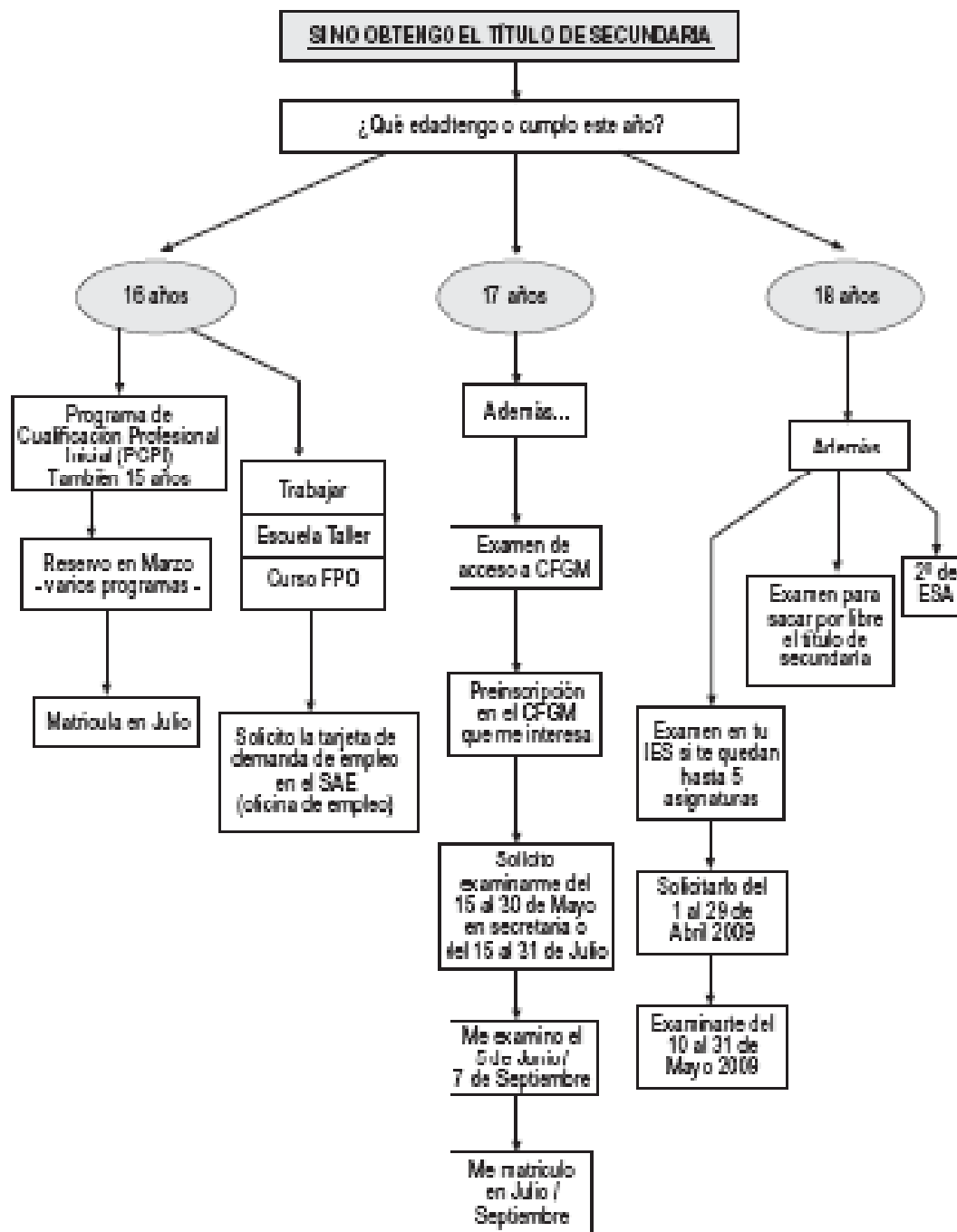
4º DE ESO

Sistema Educativo Régimen General

Ley Orgánica 2/2006 de Educación







BACHILLERATO. Características generales.

- **Finalidad:** ampliar la formación básica del alumno/a en un campo.
- **Duración:** Dos cursos.
- **Modalidades:**
 - Artes.
 - Ciencia y Tecnología
 - Humanidades y Ciencias Sociales.

Bachillerato. Estructura.

■ **Materias:**

- **Comunes:** Materias obligatorias que todos los alumno/as de bachillerato deben cursar independientemente de la modalidad escogida.
- **De Modalidad:** materias específicas de una modalidad o itinerario.
- **Optativas:** Materias de libre elección por el alumno/a .

Itinerarios de Bachillerato

ARTES

ARTES PLÁSTICAS
DISEÑO E IMAGEN

ARTES ESCÉNICAS,
MÚSICA Y DANZA

CIENCIA Y
TECNOLOGÍA

HUMANIDADES Y CIENCIAS SOCIALES

MATERIAS COMUNES DEL BACHILLERATO

a) Primer curso:

- Ciencias para el Mundo Contemporáneo.
- Educación Física.
- Filosofía y Ciudadanía.
- Lengua Castellana y Literatura I.
- Lengua Extranjera I.

b) Segundo curso:

- Historia de la Filosofía.
- Historia de España.
- Lengua Castellana y Literatura II.
- Lengua Extranjera II

Bachillerato de Artes (materias de modalidad)-3 materias por curso.

- a) Vía de Artes Plásticas, Diseño e Imagen:
 - 1.º Primer curso:
 - Dibujo Artístico I.
 - Dibujo Técnico I.
 - Volumen.
 - Cultura Audiovisual.
 - 2.º Segundo curso:
 - Dibujo Artístico II.
 - Dibujo Técnico II.
 - Historia del Arte.
 - Técnicas de Expresión Gráfico-Plástica.
 - Diseño.
- b) Vía de Artes Escénicas, Música y Danza:
 - 1.º Primer curso:
 - Análisis Musical I.
 - Anatomía Aplicada.
 - Artes Escénicas.
 - Cultura Audiovisual.
 - 2.º Segundo curso:
 - Análisis Musical II.
 - Historia de la Música y de la Danza.
 - Literatura Universal.
 - Lenguaje y Práctica Musical.

Bachillerato de Ciencia y Tecnología

1º curso (oferta del centro)

BACHILLERATO MATERIAS, ITINERARIOS Y HORARIO LECTIVO SEMANAL CIENCIAS Y TECNOLOGÍA

CURSO 1º	COMUNES	Ciencias para el mundo contemporáneo (3) Lengua Castellana y Literatura I (3) Filosofía y Ciudadanía (3) Lengua Extranjera I (3) Educación Física (2) Religión/Alternativa (1)	
	ITINERA.	CIENCIAS DE LA SALUD	CIENCIAS E INGENIERÍA
	DE MODALIDAD		
	Obligatorias	<ul style="list-style-type: none"> • Biología-Geología (4) • Física-Química (4) • Matemáticas I (4) 	<ul style="list-style-type: none"> • Física y Química (4) • Matemáticas I (4)
	Elegir 1		<ul style="list-style-type: none"> • Dibujo Técnico I (4) • Tecnología Industrial I (4)
	OPTATIVAS	<ul style="list-style-type: none"> • Segunda Lengua Extranjera I (2) • Proyecto Integrado I (1) 	

Bachillerato de Ciencia y Tecnología

2º curso (oferta del centro)

CURSO 2º	COMUNES	Historia de la Filosofía (3) Historia de España (3) Lengua Castellana y Literatura II (3) Lengua Extranjera II (3) Religión/Alternativa (1)		
	ITINERA.	CIENCIAS DE LA SALUD	CIENCIAS E INGENIERÍA	
	DE MODALIDAD	Obligatorias	<ul style="list-style-type: none"> • Matemáticas II (4) • Biología (4) 	<ul style="list-style-type: none"> • Matemáticas II (4) • Física (4)
		Elegir 1	<ul style="list-style-type: none"> • Química (4) • Ciencias de la Tierra y el Medioambiente (4) 	<ul style="list-style-type: none"> • Química (4) • Dibujo Técnico II (4) • Electrotecnia (4) • Tecnología Industrial II (4)
	OPTATIVAS	Elegir 1 de entre las no elegidas en modalidad	<ul style="list-style-type: none"> • Física (4) • Química (4) • Biología (4) • Segunda Lengua Extranjera (4) • Electrotecnia (4) • Ciencias de la Tierra y el Medioambiente.(4) • Tecnologías de la información y la comunicación (4) 	
		Proyecto Integrado (1)		

Bachillerato de Humanidades y Ciencias Sociales 1º curso (oferta del centro)

CURSO 1º	COMUNES	Ciencias para el mundo contemporáneo (3) Lengua Castellana y Literatura I (3) Filosofía y Ciudadanía (3) Lengua Extranjera I (3) Educación Física (2) Religión/Alternativa (1)	
	ITINERA	HUMANIDADES	CIENCIAS SOCIALES
	DE MODALIDAD	<ul style="list-style-type: none"> • Historia del Mundo Contemporáneo (4) • Latín I (4) • Griego I (4) 	
	Obligatorias	<ul style="list-style-type: none"> • Historia del Mundo Contemporáneo (4) • Economía (4) • Matemáticas Aplicadas a las CCSS I (4) 	
	OPTATIVAS	Segunda Lengua Extranjera I (2) Proyecto Integrado I (1)	

Bachillerato de Humanidades y Ciencias Sociales (oferta del centro) 2º de bachillerato

CURSO 2º	COMUNES	Historia de la Filosofía (3) Historia de España (3) Lengua Castellana y Literatura II (3) Lengua Extranjera II (3) Religión/Alternativa (1)	
	ITINERAR	HUMANIDADES	CIENCIAS SOCIALES
	DE MODALIDAD		
	Obligatorias	<ul style="list-style-type: none"> • Latín II (4) • Historia del Arte (4) 	<ul style="list-style-type: none"> • Matemáticas Aplicadas a las CCSS II (4) • Geografía (4)
Elegir 1	<ul style="list-style-type: none"> • Griego II (4) • Literatura Universal (4) 	<ul style="list-style-type: none"> • Economía (4) • Historia del Arte (4) 	
OPTATIVAS	<ul style="list-style-type: none"> • Literatura Universal (4) • Historia de la Música y la Danza (4) • Historia del Arte (4) • 2º Lengua Extranjera (4) • Economía (4) • Geografía (4) • Tecnologías de la información y la comunicación (4) 		
Elegir 1 de entre las no elegidas en modalidad			
	Proyecto Integrado (1)		

Bachillerato de Artes escénicas (oferta del centro) 1º de bachillerato

BACHILLERATO MATERIAS, ITINERARIOS Y HORARIO LECTIVO SEMANAL

ARTES (VÍA DE ARTES ESCÉNICAS, MÚSICA Y DANZA)

CURSO 1º	COMUNES	Ciencias para el mundo contemporáneo (3) Lengua Castellana y Literatura I (3) Filosofía y Ciudadanía (3) Lengua Extranjera I (3) Educación Física (2) Religión/Alternativa (1)
	DE MODALIDAD (Elegir 3 en total)	<ul style="list-style-type: none">• Análisis Musical I (4)• Anatomía Aplicada (4)• Artes Escénicas (4)• Cultura Audiovisual (4)
	OPTATIVAS	Segunda Lengua Extranjera I (2) Proyecto Integrado I (1)

Bachillerato de Artes escénicas (oferta del centro) 2º de bachillerato

CURSO 2º	COMUNES	<p>Historia de la Filosofía (3) Historia de España (3) Lengua Castellana y Literatura II (3) Lengua Extranjera II (3) Religión/Alternativa (1)</p>
	DE MODALIDAD (Elegir 3 en total)	<ul style="list-style-type: none"> • Análisis Musical II (4) • Historia de la Música y de la Danza (4) • Literatura Universal. • Lenguaje y Práctica Musical (4)
	OPTATIVAS Elegir 1 de entre las no elegidas en modalidad	<ul style="list-style-type: none"> • Análisis Musical II (4) • Historia de la Música y de la Danza (4) • Literatura Universal (4) • Lenguaje y Práctica Musical (4)
		Proyecto Integrado II (1)

TITULACIÓN DE BACHILLERATO.

- El alumnado que curse satisfactoriamente el Bachillerato en cualquiera de sus modalidades recibirá el título de Bachiller.
- Para obtener el título de Bachiller será necesaria la evaluación positiva en todas las materias de los dos cursos.

NUEVO SISTEMA DE ENSEÑANZAS UNIVERSITARIAS (PLAN DE BOLONIA)



Nueva estructura

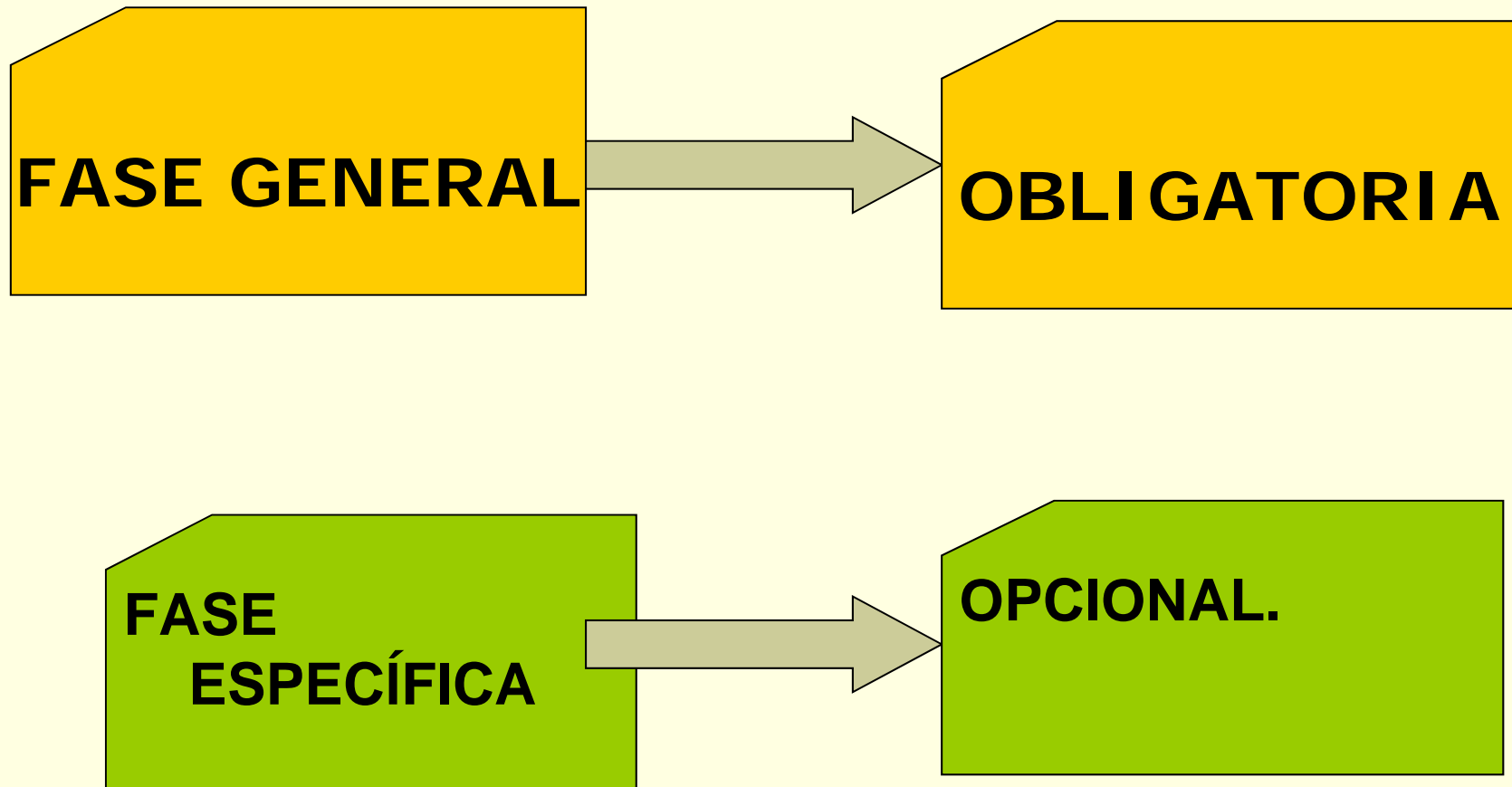


Nuevas titulaciones

Titulaciones	Créditos ECTS
• Títulos de Grado (generalmente)	240 (4 años)
• Arquitecto	300 (5 años)
• Dentista	300 (5 años)
• Farmacéutico	300 (5 años)
• Veterinario	300 (5 años)
• Médico	360 (6 años)

Profesiones reguladas por normativa europea

NUEVO SISTEMA DE ACCESO A LA UNIVERSIDAD.



NOTA DE ACCESO A LAS UNIVERSIDADES

NOTA DE ACCESO

=

$$0,6 \times \text{EXP}^{01}$$

+

$$0,4 \times \text{NFG}^{02}$$

+

$$a \times M1 + b \times M2$$

Media expediente

Nota media de la fase general

Las dos mejores calificaciones de las materias superadas de la fase específica.

Diapositiva 20

- O1** **NOTA MEDIA DEL EXPEDIENTE**
Orientacion; 20/02/2009
- O2** **NOTA MEDIA DE LA FASE GENERAL**
Orientacion; 20/02/2009

CICLOS FORMATIVOS DE GRADO MEDIO

- **¿Qué son?**
 - Son periodos de formación teórico-práctica que conducen a la obtención de título profesionales con validez en todo el territorio nacional.
- **Finalidad.**
 - preparar al alumnado para la actividad en un campo profesional y facilitar su adaptación a las modificaciones laborales que pueden producirse a lo largo de su vida
- **Requisitos.**
 - Título de Graduado en ESO ó prueba de acceso (para alumnos/as sin título de ESO y con diecisiete años).
- **Duración.**
 - 1 curso+ 2 trimestres+ prácticas en empresas
- **Materias.**
 - Módulos profesionales.
 - Prácticas en empresas.
 - FOL.
- **Titulación.**
 - Técnico en...

CICLOS FORMATIVOS DE GRADO MEDIO

- Los módulos profesionales están constituidos por áreas de conocimiento teórico-prácticas, en función de las competencias profesionales, que incluirán las definidas en las unidades de competencia, las competencias sociales y las personales.
- Todos los ciclos formativos de formación profesional inicial incluirán en su currículo formación relativa a prevención de riesgos laborales, tecnologías de la información y la comunicación, fomento de la cultura emprendedora, creación y gestión de empresas y autoempleo y conocimiento del mercado de trabajo y de las relaciones laborales, así como para la superación de las desigualdades por razón de género.

Ciclos Formativos de Grado Medio:

FAMILIA PROFESIONAL	CICLO	LOCALIDAD	CENTRO
ACTIVIDADES AGRARIAS	Explotaciones agrícolas intensivas	Almodovar del Rio	CC.Torrealba (*)
	Trabajos forestales y de conservación del medio natural	Posadas	IES Aljanadic (*)
	Explotación ganadera	Córdoba	IES Galileo Galilei (*)
	Jardinería	Almodóvar del Rio Fernan Nuñez	CC Torrealba (*) CC Greguerías (*)
ACTIVIDADES FÍSICAS Y DEPORTIVAS	Conducción de actividades físico deportivas en el medio natural	Baena Córdoba Fuente Obejuna	IES Luis Carrillo de Sotomayor IES López Neyra IES Lópe de Vega
ADMINISTRACIÓN	Gestión administrativa	Aguilar Baena Bujalance Cabra Castro del Río Córdoba Córdoba Córdoba Córdoba Córdoba Córdoba Córdoba Córdoba Córdoba Fuente Palmera Hinojosa Duque La Carlota Lucena Montilla Montoro Palma del Rio Peñarroya-Pnvo. Posadas Pozoblanco Pozoblanco Puente Genil Rute Vva de Córdoba	IES Vicente Nuñez CC.EE.PP. SAFA CC.EE.PP. SAFA IES Felipe Solís IES Ategua IES Maimónides (*) tamb adultos IES Trasierra CC Buen Amigo CC Academia Lope de Vega CC María Inmaculada CC Ramón y Cajal CC San Rafael CC Sta.Trinidad Sansueña CC Zalima IES Colonial IES Padre Juan Ruiz IES Nuevas Poblaciones IES Juan de Aréjula IES Emilio Canalejo Olmeda IES Antonio Galán Acosta CC San Luis Rey IES Alto Guadiato CC Yucatal IES Los Pedroches CC San José IES Juan de la Cierva IES Nueva Scala IES La Jara
ARTES GRÁFICAS	Preimpresión de artes gráficas	Córdoba	IES El Tablero (*)
	Impresión de artes gráficas	Córdoba	IES El Tablero
COMERCIO Y MARKETING	Comercio	Córdoba Córdoba Córdoba Córdoba Córdoba Córdoba Priego de Córdoba	IES El Tablero IES Galileo Galilei IES Luis de Góngora CC Buen Amigo CC Academia Lope de Vega CC María Inmaculada CC Ramón y Cajal IES Fernando III El Santo
COMUNICACIÓN IMAGEN Y SONIDO	Laboratorio de imagen	Córdoba	IES Ángel de Saavedra

FAMILIA PROFESIONAL	CICLO	LOCALIDAD	CENTRO
ELECTRICIDAD Y ELECTRÓNICA	Equipos e instalaciones electrotécnicas	Baena	CC EPPP SAFA (*)
		Bujalance	CC EPPP SAFA (*)
		Cabra	IES Felipe Solís Villelchous (*)
		Córdoba	IES Maimónides (*)
			CC Alzahir
		La Carlota	IES Nuevas Poblaciones (*)
		Montilla	IES Emilio Canalejo (*)
		Montoro	IES Antonio Galán Acosta (*)
		Palma del Río	CC San Luis Rey (*)
		Peña-roya Pbnuevo	IES Florencio Pintado (*)
Pozoblanco	IES Antonio María Calero (*)		
FABRICACIÓN MECÁNICA	Equipos electrónicos de consumo	Cabra	IES Felipe Solís Villelchous(*)
		Córdoba	IES Fuensanta (*)
		Pozoblanco	CC San José (*)
		Puente Genil	IES Juan de la Cierva(*)
FABRICACIÓN MECÁNICA	Mecanizado	Córdoba	IES Zoco (*)
	Soldadura y calderería	Cabra	IES Felipe Solís (*)
		Córdoba	IES Zoco (*)
HOSTELERÍA Y TURISMO	Cocina y gastronomía	Córdoba	IES Gran Capitán (*)
		Lucena	IES Juan de Aréjula (*)
HOSTELERÍA Y TURISMO	Servicio de restaurante y bar	Córdoba	IES Gran Capitán (*)
	IMAGEN PERSONAL	Peluquería	Córdoba
			CC Oscus (*)
IMAGEN PERSONAL	Estética personal y decorativa	Córdoba	IES El Tablero
			CC Oscus
INDUSTRIAS ALIMENTARIAS	Elaboración de aceites y jugos	Priego de Córdoba	IES Álvarez Cubero
INDUSTRIAS ALIMENTARIAS	Elaboración de vinos y otras bebidas	Montilla	IES Emilio Canalejo Olmeda
INFORMÁTICA	Explotación de sistemas informáticos	Aguilar de la Frontera	IES Vicente Nuñez (*)
		Baena	IES Luis Carrillo Sotomayor (*)
		Bujalance	IES Mario López (*)
		Córdoba	IES Fidania (*)
			IES Medina Azahara (*)
			CC Academia Lope de Vega (*)
		Fernán Nuñez	IES Francisco De los Ríos (*)
		Hinojosa del Duque	IES Jerez y Caballero (*)
		Montilla	IES Inca Gracilazo (*)
		La Rambla	IES Profesor Tierno Galván (*)
		Lucena	IES Marqués Comares (*)tb adult
		Montilla	IES Inca Gracilazo (*)
		Palma del Río	IES Antonio Gala (*)
MADERA Y MUEBLE	Fabricación a medida e instalación de carpintería y mueble	Córdoba	IES Fuensanta (*)
MANTENIMIENTO DE VEHICULOS AUTOPROPULSADOS	Electromecánica de vehículos	Córdoba	IES Zoco (*)
		Hinojosa del Duque	IES Jerez y Caballero (*)
		Lucena	IES Juan de Aréjula (*)
		Montilla	IES Emilio Canalejo (*)
		Palma del Río	CC San Luis Rey (*)
		Peña-roya Pbnuevo	IES Florencio Pintado (*)
		Pozoblanco	CC San José (*)
MANTENIMIENTO DE VEHICULOS AUTOPROPULSADOS	Carrocería	Córdoba	IES Zoco (*)
		Montilla	IES Emilio Canalejo (*)
		Montoro	IES Antº Galán Acosta (*)

FAMILIA PROFESIONAL	CICLO	LOCALIDAD	CENTRO
MANTENIMIENTO Y SERVICIOS A LA PRODUCCIÓN	Instalación y mantenimiento electrom. de maquinaria y conducción de líneas	Córdoba	IES Zoco (*)
	Montaje y mantenimiento de instal. de frío y producción de calor	Córdoba	IES Blas Infante (**)
		Lucena Palma del Río	IES Juan Aréjula (*) CC San Luis Rey (*)
QUÍMICA	Laboratorio	Córdoba	IES Maimónides
SERVICIOS SOCIOCULTURALES Y A LA COMUNIDAD	Atención socio-sanitaria	Cabra Córdoba Pozoblanco Priego de Córdoba Puente Genil	IES Aguilar y Eslava (**) IES Galileo Galilei (**) IES Antonio Maria Calero (**) IES Álvarez Cubero (*) IES Manuel Reina (*)
SANIDAD	Cuidados auxiliares de enfermería	Almodovar del Río Baena Córdoba	IES Cárbula CC Espiritu Santo IES Fuensanta IES Fuensanta(*) adultos IES San Álvaro CC Maria Inmaculada CC Ramón y Cajal
		Fernán Núñez Lucena Pozoblanco Priego de Córdoba	CC Greguerias IES Juan de Aréjula IES Antonio M. Calero IES Fernando III El Santo
	Farmacia	Córdoba	CC Ramón y Cajal IES San Álvaro

(adult) personas adultas. En azul: Ciclos de un curso y un trimestre

En rojo o (*): Ciclos de duración dos cursos . (**).- Ciclos de duración tres cursos

Datos a 15 de abril de 2008. Salvo error, omisión o cambios.

Solicitud y Matriculación

- Solicitud:
 - En el centro donde deseas cursar el título escogido.
 - Del 1 al 25 de junio.
- Adjudicaciones:
 - 25 al 30 de junio (1ª adj).
 - 1 al 8 de septiembre (2ª adj.)
 - 20 al 22 de septiembre (3ª adj).
 - 26 al 28 de septiembre (4ª adj.).

OTRAS OPCIONES:

- **Enseñanzas de Régimen especial.**
 - **Ciclos de Artes Plásticas y Diseño.**
 - **Enseñanzas deportivas.**
 - **Música y Danza.**
 - **Idiomas.**
- **Cursos de Formación Profesional Ocupacional y Escuelas Taller.**
- **Oposiciones a determinados cuerpos y escalas.**
- **Acceso a Fuerzas Armadas Profesionales.**
- **Guardia Civil.**
- **Búsqueda de empleo.**

ENSEÑANZAS DE RÉGIMEN ESPECIAL. CICLOS FORMATIVOS DE GRADO MEDIO DE ARTES PLÁSTICAS Y DISEÑO.

■ Requisitos:

- Título de Graduado en Ed. Secundaria y superar prueba de acceso.**
- Superar prueba de madurez.**
- Prueba de acceso (para alumnos/as sin título de Secundaria) y tengan diecisiete años**
- Titulación: Técnico en Artes Plásticas.**

OFERTA EDUCATIVA DE CICLOS DE GRADO MEDIO DE ARTES PLÁSTICAS EN CÓRDOBA.

ARTES PLÁSTICAS Y DISEÑO

CICLOS FORMATIVOS DE GRADO MEDIO DE ARTES PLÁSTICAS Y DISEÑO

FAMILIA PROFESIONAL	CICLO	LOCALIDAD	CENTRO
ARTES APLICADAS DE LA ESCULTURA	Artesanía del cuero	Córdoba	EAA y OA Mateo Inurria
	Talla Artística en madera	Córdoba	EAA y OA Mateo Inurria
	Ebanistería artística	Córdoba	Secc EAAyOA Dionisio Ortiz
	Vaciado y modelado artísticos	Córdoba	Secc EAAyOA Dionisio Ortiz
JOYERÍA DEL ARTE	Procedimientos orfebrería y platería	Córdoba	Secc EAAyOA Dionisio Ortiz
ARTES APLICADAS AL LIBRO	Serigrafía Artística	Córdoba	Secc EAAyOA Dionisio Ortiz

EDUCACIÓN SECUNDARIA OBLIGATORIA PARA PERSONAS ADULTAS

- Acceso:
 - Tener **18 años o más** (o cumplirlos antes del 31 de diciembre del año en el que te matriculas).
 - También se puede acceder si se tienen **más de 16 años** y se cumplen alguna de las siguientes condiciones: a/tener un contrato laboral, b/ser deportista de alto nivel, c/encontrarse en situación personal y extraordinaria (de enfermedad, discapacidad, o cualquier otra situación excepcional) que impida realizar la enseñanza en régimen ordinario.
- **ESTRUCTURADA** en DOS NIVELES (I y II),organizados de forma modular en tres ámbitos:
 - - CIENTIFICO-TECNOLÓGICO: currículum de las materias de Matemáticas, CC. de la Naturaleza, Tecnologías y Educación Física.
 - - COMUNICACIÓN: Lengua Castellana y Literatura y Primera Lengua Extranjera
 - - SOCIAL: Ciencias Sociales, Geografía e Historia, Educación para la Ciudadanía, Educación Plástica y Visual y Música.
- La organización de estas enseñanzas permite su realización en dos años. Cada alumno/a podrá matricularse en un nivel completo o de forma parcial.

EDUCACIÓN SECUNDARIA OBLIGATORIA PARA PERSONAS ADULTAS

- **REQUISITOS PARA ACCEDER A CADA NIVEL DE LA EDUCACIÓN SECUNDARIA DE ADULTOS:**
- **PARA ACCEDER AL NIVEL I SE TIENE QUE:**
 - Haber cursado 1º y 2º ESO y no haber promocionado a 3º ESO, o el primer ciclo de esta etapa en régimen de adultos y no haber promocionado al segundo ciclo.
 - Haber obtenido valoración positiva para adscribirse a este nivel en la prueba de valoración inicial
- **PARA ACCEDER AL NIVEL II SE TIENE QUE:**
 - Haber superado 2º ESO, o el primer ciclo de ésta en régimen de adultos.
 - Haber obtenido valoración positiva en uno o varios ámbitos para la adscripción a este nivel en la prueba de Valoración Inicial
- Si **no** se cumplen los **requisitos académicos anteriores**, la admisión se realizará en función de los resultados obtenidos en la prueba de Valoración Inicial.

DONDE ESTUDIAR LA ESA

■ Modalidad presencial:

E.S.A.

SECUNDARIA PARA ADULTOS

14002984	I.E.S. Avemoes	C/Moñri, s/n	957420243
14700018	LP.F.A. Instituto Provincial de Formación de Adult	C/Hernando de Magallanes, s/n	957261450
14007374	I.E.S. La Fuensanta	Avda/Calderón de la Barca, s/n	957750888
14002960	I.E.S. Luis de Góngora	C/Diego de León, 2	957475409
14002923	I.E.S. Maimónides	C/Alfonso XIII, 4	957479494
14002972	I.E.S. Séneca	Avda/Menéndez Pidal, s/n	957420530
14007946	I.E.S. Trassierra	C/San Hermenegildo, s/n	957734900

14700018 LP.F.A. Instituto Provincial de Formación de Adult C/Hernando de Magallanes, s/n 957261450

PRUEBAS DE ACCESO A CFGM

- Requisitos:

- Tener cumplidos 17 años o cumplirlos antes de 31 de diciembre de 2009.

- Estructura:

- La prueba de acceso a los ciclos formativos de grado medio se estructurará en tres partes:
 - Comunicación: expresión y comprensión lectora y conocimientos de la lengua castellana.
 - Social: análisis geográfico, análisis histórico, comunicación ciudadana y percepción artística.
 - Científico-tecnológica: matemáticas, ciencias de la naturaleza y tecnología.

PLAZOS DE SOLICITUD Y DE REALIZACIÓN.

- Convocatoria ordinaria:
 - Solicitud: del 1 al 15 de mayo.
 - Realización: 5 de junio
- Convocatoria extraordinaria:
 - Solicitud: del 15 al 31 de julio.
 - Realización: 7 de septiembre.

SUPERACIÓN DE LA PRUEBA.

- La nota final de la prueba se calculará siempre que se obtenga, al menos, una puntuación de cuatro en cada una de las partes y será la media aritmética de éstas, expresada con dos decimales.
- Se considerará superada la prueba de acceso cuando la nota final sea igual o superior a cinco puntos, siendo la calificación máxima de diez puntos.

CERTIFICACIÓN

- La persona titular de la Secretaría del Instituto de Educación Secundaria en el que haya actuado la Comisión de pruebas de acceso expedirá a los participantes que así lo soliciten una certificación con los resultados de la misma,
- 2. Para las personas que hayan superado la prueba de acceso, esta certificación servirá como requisito de acceso en los procesos de admisión y matriculación en la formación profesional del sistema educativo y tendrá validez en todo el territorio nacional.

ADMISIÓN EN LOS CICLOS.

- SE RESERVARÁ EL 20% DE LAS PLAZAS AL ALUMNADO QUE ACCEDA POR PRUEBA DE ACCESO.
- EN CASO DE MAYOR NÚMERO DE SOLICITUDES QUE PLAZAS OFERTADAS SE ORDENRÁ AL ALUMNADO POR LA NOTA MEDIA OBTENIDA EN LA PRUEBA.